

Старший авиационный начальник
посадочной площадки

2015г.

НПС-15 «Туолбачан»

2015г.

Содержание

Лист согласования	0-1
Регистрация поправок аэронавигационного паспорта посадочной площадки	0-2
Лист поправки/Контрольный лист	0-3
1. Географические и административные данные посадочной площадки	1-1
2. Время работы служб и средств по обслуживанию на посадочной площадке	1-2
3. Данные по перронам	1-3
4. Данные по рулежным дорожкам (РД)	1-4
5. Данные по местам стоянок воздушных судов посадочной площадки	1-5
6. Данные по местам проверок высотомеров посадочной площадки	1-6
7. Данные по препятствиям посадочной площадки радиусом 5 км с центром в контрольной точке посадочной площадки	1-7
8. Минимумы посадочной площадки	1-8
9. Физические характеристики посадочной площадки	1-9
10. Огни приближения и огни ВПП посадочной площадки	1-10
11. Организация выполнения полетов на посадочной площадке	1-11
12. Запретные зоны, зоны ограничения полетов, постоянные опасные зоны, специальные зоны	1-12
13. Данные средств связи на посадочной площадке	1-13
14. Радионавигационные средства и средства посадки посадочной площадки	1-14
15. Перечень карт (схем) посадочной площадки	1-15
16. Перечень доказательной документации	1-16
Приложения	
Карта посадочной площадки (кроки) (схема, фотосхема с привязкой к характерному ориентиру)	2-1
Карта наземного движения (огни и знаки руления)	2-2
Карта препятствий в R=5 км от контрольной точки посадочной площадки	2-3
Карта маршрутов вылета	2-4
Карта маршрутов прибытия	2-5
Карта захода на посадку по приборам (для каждой схемы)	2-6
Карта визуального захода на посадку	2-7
Схема концентрации и перелета птиц в окрестностях посадочной площадки	2-8
Схема расположения радиотехнического оборудования посадочной площадки	2-9
Схема размещения метеорологического оборудования на посадочной площадке	2-10
Схема продольного профиля оси ВПП посадочной площадки	2-11
Схема выполнения маневра для внеочередного захода на посадку или ухода на запасной аэродром	2-12
Справочная информация	3-1

15.10.2015г.

Регистрация поправок аэронавигационного паспорта посадочной площадки НПС-15 «Туолбачан»

[illegible]

на _____ листах

Дата ввода в действие « » 20 г.

С получением поправки необходимо:

[illegible]

Ответственный за подготовку поправки Мелёхин М.А (вахта №1),
Фарниев А.М. (вахта №2).

Контрольный лист

Лист					Дата				
Титульный лист					15.10.15г.				
Лист согласования					15.10.15г.				
Учет внесенных поправок					15.10.15г.				
Лист	Дата	Лист	Дата	Лист	Дата	Лист	Дата	Лист	Дата
1-1	15.10.15г.	2-1	15.10.15г.	3-1	15.10.15г.				
1-2	15.10.15г.	2-2	15.10.15г.	3-1-1	15.10.15г.				
1-3	15.10.15г.	2-3	15.10.15г.						
1-4	15.10.15г.	2-4	15.10.15г.						
1-5	15.10.15г.	2-5	15.10.15г.						
1-6	15.10.15г.	2-6	15.10.15г.						
1-7	15.10.15г.	2-7	15.10.15г.						
1-8	15.10.15г.	2-8	15.10.15г.						
1-9	15.10.15г.	2-9	15.10.15г.						
1-10	15.10.15г.	2-10	15.10.15г.						
1-11	15.10.15г.	2-11	15.10.15г.						
1-12	15.10.15г.	2-12	15.10.15г.						
1-13	15.10.15г.								
1-14	15.10.15г.								
1-15	15.10.15г.								
1-16	15.10.15г.								
Лист					Дата				
Лист поправки/ Контрольный лист					15.10.15г.				
Регистрация сверок (проверок) АНППП					15.10.15г.				
В настоящем экземпляре сброшюровано 38 (тридцать восемь) листов.									

1. Географические и административные данные посадочной площадки НПС-15 «Туолбачан»

№ п.п.	Наименования аэронавигационных данных (АНД)	Значение элемента АНД	Доказательная документация
1	2	3	4
1.1	Указатель (индекс) местоположения посадочной площадки	нет	
1.2	Название	НПС-15 «Туолбачан»	(1)
1.3	Собственник посадочной площадки (полное наименование юридического лица или фамилия, имя и отчество физического лица)	Общество с ограниченной ответственностью «Транснефть – Восток»	(1)
1.4	Юридический адрес собственника - юридического лица или место жительства собственника - физического лица	Россия, 665734, Иркутская обл., г.Братск, ж.р.Энергетик, ул.Олимпийская, 14	(1)
1.5	Номер телефона собственника посадочной площадки	+7(3953) 300-770	(1)
1.6	Номер факса собственника посадочной площадки	+7(3953) 300-703	(1)
1.7	E-mail собственника посадочной площадки	sekretar@vsmn.transneft.ru	(1)
1.8	Полное название ближайшего к посадочной площадке крупного населенного пункта	г. Олёкминск	(1)
1.9	Направление и расстояние от центра города или населенного пункта	A=115° S=106км	(1)
1.10	Координаты местоположения контрольной точки посадочной площадки (широта, долгота в градусах, минутах и секундах)	595729с 1220741в	(1)
1.11	Система координат	ПЗ-90.02	(1)
1.12	Вид покрытия посадочной площадки	бетон	(1)
1.13	Превышение (абсолютная высота) контрольной точки посадочной площадки (м)	576	(1)
1.14	Магнитное склонение посадочной площадки (в градусах)	-14	(1)
1.15	Ограничения по посадке на ПП	вертолеты до 13 тонн	(1)
1.16	Подразделения, базирующиеся на посадочной площадке	нет	
1.17	Примечание	приём воздушных судов только по согласованию со старшим авиационным начальником ПП	

2. Время работы служб (при наличии) и средств по обслуживанию на посадочной площадке НПС-15 «Туолбачан»

№ п.п.	Наименования аэронавигационных данных (АНД)	Значение элемента АНД	Доказательная документация
1	2	3	4
2.1	Администрация посадочной площадки	нет	
2.2	Медицинская служба (фельдшер)	нет	
2.3	Аварийно-спасательное оборудование	нет	
2.4	Служба охраны	нет	
2.5	Возможности по удалению ВС, потерявших способность двигаться	нет	
2.6	Примечание	Т _М = UTC+9 ч	

3. Данные по перронам НПС-15 «Туолбачан»

№ п.п.	Наименования аэронавигационных данных (АНД)	Значение элемента АНД	Доказательная документация
1	2	3	4
3.1	Наименование перрона	нет	
3.1.1	Тип покрытия перрона	нет	
3.1.2	Прочность покрытия перрона (PCN)	нет	
3.1.3	Обозначение точки границы перрона	нет	
3.1.4	Координаты точки границы перрона (широта, долгота в градусах, минутах, секундах)	нет	

4. Данные по рулежным дорожкам (РД) НПС-15 «Туолбачан»

№ п.п.	Наименования аэронавигационных данных (АНД)	Значение элемента АНД	Доказательная документация
1	2	3	4
4.1	РД :	нет	
4.1.1	Обозначение РД	нет	
4.1.2	Тип покрытия РД	нет	
4.1.3	Прочность покрытия РД (PCN)	нет	
4.1.4	Протяженность РД (м)	нет	
4.1.5	Ширина РД (м)	нет	
4.1.6	Маркировка РД	нет	
4.1.7	Истинный пеленг (азимут) РД (в градусах)	нет	
4.1.8	Магнитный пеленг (азимут) РД (в градусах)	нет	

**5. Данные по местам стоянок воздушных судов
посадочной площадки НПС-15 «Туолбачан»**

№ п.п.	Наименования аэронавигационных данных (АНД)	Значение элемента АНД	Доказательная документация
1	2	3	4
5.1	Обозначение (№ стоянки)	нет	
5.1.1	Координаты местоположения точки установки носового колеса (широта, долгота в градусах, минутах, секундах)	595729с 1220741в	(1)
5.1.2	Тип покрытия	бетон	(1)
5.1.3	Прочность покрытия (PCN)	300 кгс/см ²	(1)

**6. Данные по местам проверок высотомеров посадочной площадки
НПС-15 «Туолбачан»**

№ п.п.	Наименования аэронавигационных данных (АНД)	Значение элемента АНД	Доказательная документация
1	2	3	4
6.1	Местоположение	нет	
6.2	Превышение (абсолютная высота) (м)	нет	
6.3	Геодезическая высота (м)	нет	

7. Данные по препятствиям посадочной площадки радиусом 5 км с центром в контрольной точке посадочной площадки НПС-15 «Туолбачан»

Идентификатор (№ п.п.) препятствия	Наименование препятствия	Широта препятствия (в градусах, минутах, секундах)	Долгота препятствия (в градусах, минутах, секундах)	Абсолютная высота (м)	Превышение (относительная высота) (м)	Вид / цвет маркировки	Доказательная документация
1	2	3	4	5	6	7	8
Препятствия в зонах захода на посадку и взлета ПП							
7.1.1	Мачта	595726с	1220650в	620	44	дневная/ ночная	(1)
7.1.2	Мачта	595724с	1220644в	620	44	дневная/ ночная	(1)
7.1.3	Мачта	595729с	1220642в	620	44	дневная/ ночная	(1)
7.1.4	Мачта	595726с	1220640в	620	44	дневная/ ночная	(1)
7.1.5	Мачта	595725с	1220635в	620	44	дневная/ ночная	(1)
7.1.6	Мачта	595723с	1220636в	620	44	дневная/ ночная	(1)
7.1.7	Мачта	595730с	1220637в	620	44	дневная/ ночная	(1)
7.1.8	Мачта	595728с	1220632в	620	44	дневная/ ночная	(1)
7.1.9	Мачта	595719с	1220635в	620	44	дневная/ ночная	(1)
7.1.10	Мачта	595717с	1220634в	620	44	дневная/ ночная	(1)
7.1.11	Мачта	595718с	1220631в	620	44	дневная/ ночная	(1)
7.1.12	Опора ЛЭП	595712с	1220558в	595	19	нет	(1)
7.1.13	Опора ЛЭП	595716с	1220537в	588	12	нет	(1)
7.1.14	Опора ЛЭП	595719с	1220514с	588	12	нет	(1)
7.1.15	Опора ЛЭП	595722с	1220456в	588	12	нет	(1)
7.1.16	Опора ЛЭП	595725с	1220437в	568	-8	нет	(1)
7.1.17	Опора ЛЭП	595728с	1220417в	563	-13	нет	(1)
7.1.18	Опора ЛЭП	595732с	1220356в	546	-30	нет	(1)
7.1.19	Опора ЛЭП	595736с	1220332в	538	-38	нет	(1)
7.1.20	Опора ЛЭП	595739с	1220314в	538	-38	нет	(1)

1	2	3	4	5	6	7	8
7.1.21	Опора ЛЭП	595703с	1220616в	564	-12	нет	(1)
7.1.22	Опора ЛЭП	595653с	1220627в	509	-67	нет	(1)
7.1.23	Опора ЛЭП	595644с	1220637в	489	-87	нет	(1)
7.1.24	Опора ЛЭП	595636с	1220645в	519	-57	нет	(1)
7.1.25	Опора ЛЭП	595626с	1220652в	559	-17	нет	(1)
7.1.26	Опора ЛЭП	595614с	1220701в	594	18	нет	(1)
7.1.27	Опора ЛЭП	595604с	1220708в	609	33	нет	(1)
Препятствия в зоне полета по кругу							
нет							

8. Минимумы посадочной площадки НПС-15 «Туолбачан»

№ п.п.	Наименования элемента аэронавигационных данных (АНД)	Значение элемента АНД	Доказательная документация
1	2	3	4
8.1	Минимумы посадочной площадки для взлета		
8.1.1	Категория ВС	Н/Вертолеты	
8.1.1.1	Ннго	150	(7)
8.1.1.2	Видимость с огнями ВПП (день)	нет	
8.1.1.3	Видимость с огнями ВПП (ночь)	нет	
8.1.1.4	Видимость без огней ВПП (день)	1000м	(7)
8.1.1.5	Видимость без огней ВПП (ночь)	4000м	(7)
8.1.1.6	ПВП день	100x1000	(4)
8.1.1.7	ПВП ночь	300x4000	(4)
8.2	Минимумы посадочной площадки для посадки		
8.2.1	Категория ВС	Н/Вертолеты	
8.2.1.1	РМС (ИЛС) Авт	нет	
8.2.1.2	РМС (ИЛС) Дир	нет	
8.2.1.3	РМС (ИЛС) ПСП	нет	
8.2.1.4	РСП/ОСП	нет	
8.2.1.5	РСП	нет	
8.2.1.6	ОСП	нет	
8.2.1.7	ОПРС	нет	
8.2.1.8	ОПРС обратного старта	нет	
8.2.1.9	ВЗП	нет	
8.2.1.10	ПВП день	100x1000	(4)
8.2.1.11	ПВП ночь	300x4000	(4)

**9. Физические характеристики ВПП посадочной площадки
НПС-15 «Туолбачан»**

№ п.п.	Наименования аэронавигационных данных (АНД)	Значение элемента АНД	Доказательная документация
1	2	3	4
9.1	зона TLOF:		
9.1.1	Обозначение зоны TLOF	нет	
9.1.2	Длина зоны TLOF (м)	25	(1)
9.1.3	Ширина зоны TLOF (м)	25	(1)
9.1.4	Координаты центра зоны TLOF (широта, долгота в градусах, минутах, секундах)	595729с 1220741в	(1)
9.1.5	Абсолютная высота зоны TLOF (м)	576	(1)
9.1.6	Тип покрытия зоны TLOF	бетон	(1)
9.1.7	Прочность покрытия зоны TLOF (PCN)	300 кгс/см ²	(1)
9.1.8	Маркировка зоны TLOF	маркирована	(1)
9.2	зона FATO:		
9.2.1	Обозначение зоны FATO	нет	
9.2.2	Длина зоны FATO (м)	50	(1)
9.2.3	Ширина зоны FATO (м)	50	(1)
9.2.4	Тип покрытия зоны FATO	грунт	(1)
9.2.5	Маркировка зоны FATO	маркирована	(1)
9.3	зона безопасности:		
9.3.1	Обозначение зоны безопасности	нет	
9.3.2	Длина зоны безопасности (м)	165	(1)
9.3.3	Ширина зоны безопасности (м)	165	(1)
9.3.4	Тип покрытия зоны безопасности	грунт	(1)
9.3.5	Маркировка зоны безопасности	нет	
9.4	Примечание	Маркировка зон в Приложение № 3-1 к настоящему паспорту	

10. Огни приближения и огни ВПП посадочной площадки НПС-15 «Туолбачан»

№ п.п.	Наименования аэронавигационных данных (АНД)	Значение элемента АНД	Доказательная документация
1	2	3	4
10.1	Обозначение ВПП	нет	
10.1.1	Тип системы огней приближения	отсутствует	
10.1.2	Протяженность системы огней приближения	-	
10.1.3	Сила света системы огней приближения	-	
10.1.4	Огни порога ВПП (входные)	отсутствуют	
10.1.5	Огни фланговых горизонтов зоны приземления	отсутствуют	
10.1.6	Система визуальной индикации глиссады	отсутствует	
10.1.7	Наклон глиссады	отсутствует	
10.1.8	Местоположение системы визуальной индикации глиссады	отсутствует	
10.1.9	Протяженность огней зоны приземления ВПП	отсутствуют	
10.1.10	Протяженность огней осевой линии ВПП	отсутствуют	
10.1.11	Сила света огней осевой линии ВПП	-	
10.1.12	Интервалы установки огней осевой линии ВПП	-	
10.1.13	Цвет огней осевой линии ВПП	-	
10.1.14	Протяженность посадочных (боковых) огней ВПП	отсутствуют	
10.1.15	Интервалы установки посадочных (боковых) огней ВПП	-	
10.1.16	Сила света посадочных (боковых) огней ВПП	-	
10.1.17	Цвет посадочных (боковых) огней ВПП	отсутствуют	
10.1.18	Цвет ограничительных огней ВПП	отсутствуют	
10.1.19	Огни фланговых горизонтов зоны торможения	отсутствуют	
10.1.20	Протяженность и цвет концевой полосы торможения	отсутствует	
10.1.21	Примечание	ПП оборудована ночным стартом: посадочные огни – белого цвета, ограничительные огни – красного цвета	

11. Организация выполнения полетов на посадочной площадке НПС-15 «Туолбачан»

№ п.п.	Наименования аэронавигационных данных (АНД)	Значение элемента АНД	Доказательная документация
1	2	3	4
11.1	Границы района посадочной площадки (при наличии)	нет	
11.2	Класс воздушного пространства района посадочной площадки	G	(8)
11.3	Наименование маршрута (при наличии)	нет	
11.4	Высота перехода (м) (абсолютное значение)	3050	(3)
11.5	Высота перехода (м) (относительное значение)	2474	(3)
11.6	Примечание	Дополнительная информация, необходимая для организации выполнения полетов на посадочной площадке, Приложение № 3-1 к настоящему паспорту	

12. Запретные зоны, зоны ограничения полетов, постоянные опасные зоны, специальные зоны

№ п.п.	Наименования аэронавигационных данных (АНД)	Значение элемента АНД	Доказательная документация
1	2	3	4
12.1	Наименование зоны	Зона ограничения полетов	(12)
12.1.1	Обозначение зоны	UHR 1586	(12)
12.1.2	Координаты боковых границ или центра зоны (широта, долгота в градусах, минутах и секундах)	592016с 1220239в, 591137с 1224301в, 585215с 1230539в, 583838с 1224633в, 582437с 1225128в, 580419с 1222700в, 581339с 1213424в, 582941с 1213644в, 584534с 1212712в, 591121с 1214603в, 592016с 1220239в	(12)
12.1.3	Верхняя граница	500 м AGL	(12)
12.1.4	Нижняя граница	GND	(12)
12.1.5	Время действия	H24	(12)
12.1.6	Примечание	нет	

13. Данные средств связи на посадочной площадке НПС-15 «Туолбачан»

№ п.п.	Наименования аэронавигационных данных (АНД)	Значение элемента АНД	Доказательная документация
1	2	3	4
13.1	Обозначение службы	нет	
13.1.1	Позывной	нет	
13.1.2	Частота Mhz	нет	
13.1.3	Часы работы (UTC)	нет	
13.1.4	Примечание	нет	

**14. Радионавигационные средства и средства посадки
посадочной площадки НПС-15 «Туолбачан»**

№ п.п.	Наименования аэронавигационных данных (АНД)	Значение элемента АНД	Доказательная документация
1	2	3	4
14.1	Тип и категория средства	нет	
14.1.1	Магнитное склонение антенны	нет	
14.1.2	Позывной	нет	
14.1.3	Частота	нет	
14.1.4	Магнитное склонение станции	нет	
14.1.5	Координаты места установки антенны (широта, долгота в градусах, минутах, секундах и сотых долях секунды)	нет	
14.1.6	Часы работы (UTC)	нет	
14.1.7	Примечание	нет	

15. Перечень карт (схем) посадочной площадки

1. Карта посадочной площадки (кроки) (схема, фотосхема с привязкой к характерному ориентиру).
2. Карта наземного движения (огни и знаки руления).
3. Карта препятствий в R=5 км от контрольной точки посадочной площадки.
4. Карта маршрутов вылета.
5. Карта маршрутов прибытия.
6. Карта захода на посадку по приборам.
7. Карта визуального захода на посадку.
8. Схема концентрации и перелета птиц в окрестностях посадочной площадки.
9. Схема расположения радиотехнического оборудования посадочной площадки.
10. Схема размещения метеорологического оборудования на посадочной площадке.
11. Схема продольного профиля оси ВПП посадочной площадки.
12. Схема выполнения маневра для внеочередного захода на посадку или ухода на запасной аэродром.

16. Перечень документации

1. Акт обследования посадочной площадки НПС-15 «Туолбачан» и ее элементов от 28.08.2015г № 153/15, утверждённые генеральным директором ООО МАНЦ «Крылья Родины».
2. Воздушный кодекс РФ.
3. Федеральные авиационные правила полётов в воздушном пространстве Российской Федерации (приказ МО, МТ РФ и РАКА от 31 марта 2002 г. № 136/42/51).
4. Федеральные авиационные правила «Подготовка и выполнение полётов в гражданской авиации РФ» Приказ Минтранса РФ № 128 от 31 июля 2009г с изменениями от 16.11.11г № 284.
5. Федеральные правила ИВП утверждённые постановлением Правительства РФ от 11 марта 2010 г № 138 с изменениями от 05.09.11г № 743 и от 27.09.11г № 793.
6. Приказ Минтранса РФ от 4 марта 2011г № 69 «Об утверждении Федеральных авиационных правил Требования к посадочным площадкам, расположенным на участке земли или акватории».
7. Единая методика определения минимумов аэродромов для взлёта и посадки воздушных судов. Утверждена совместным приказом № 270/ДВ-123 от 15.12.1994г. Главнокомандующего Военно-Воздушными Силами и Директора Департамента воздушного транспорта Министерства транспорта Российской Федерации.
8. Приказ Министерства транспорта РФ от 22.09.2011г № 253 «Об утверждении границ Зон и районов ЕС ОрВД РФ, границ районов аэродромов, аэроузлов, вертодромов, границ классов воздушного пространства».
9. Приказ Минтранса России от 24.10.2011г № 273 "Об утверждении маршрутов обслуживания воздушного движения".
10. Приказ Минтранса России от 06.09.2011г № 237 "Об установлении запретных зон".
11. Приказ Министерства транспорта РФ от 06.09.2011г № 238 "Об установлении постоянных опасных зон".
12. Приказ Минтранса России от 22.03.2012г № 73 "Об установлении зон ограничения полетов".
13. Маршрутная карта Якутского РЦ ЕС ОрВД (М 1:500000).

ПРИЛОЖЕНИЯ

2.1 КАРТА ПОСАДОЧНОЙ ПЛОЩАДКИ (КРОКИ)

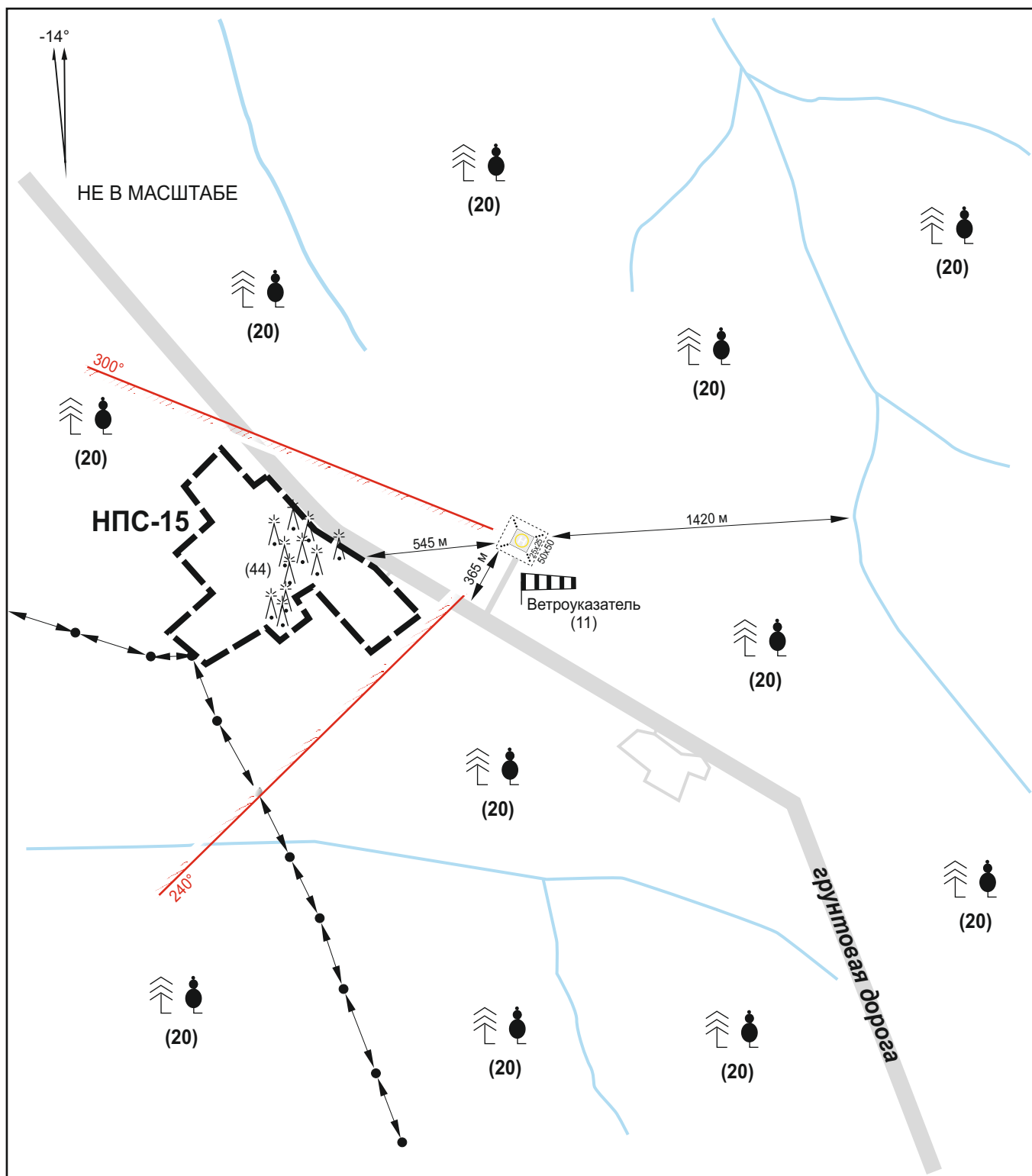
ПОСАДОЧНАЯ
ПЛОЩАДКА

КТПП
595729с
1220741в

Нпп
576 м

НПС-15 «ТУОЛБАЧАН», РОССИЯ

НПС-15 «ТУОЛБАЧАН»



	РАЗМЕРЫ	НЕСУЩАЯ СПОСОБНОСТЬ	ПОКРЫТИЕ	ПРЕДУПРЕЖДЕНИЯ Взлет и посадка в секторе Ам= $240^\circ \div 300^\circ$ - ЗАПРЕЩЕНЫ ПРИМЕЧАНИЯ Минимум погоды: день - 100x1000м; ночь - 300x4000м.
TLOF	25 x 25	13 т	бетон	
FATO	50 x 50		грунт	
СВЕТООБОРУДОВАНИЕ: Оборудована ночным стартом: посадочные огни белого цвета, ограничительные огни красного цвета.				

2.2 КАРТА НАЗЕМНОГО ДВИЖЕНИЯ (ОГНИ И ЗНАКИ РУЛЕНИЯ)ПОСАДОЧНАЯ
ПЛОЩАДКАКТПП
595729с
1220741вНпп
576 м**НПС-15 «ТУОЛБАЧАН», РОССИЯ**

НПС-15 «ТУОЛБАЧАН»



ОТСУТСТВУЕТ

2.3 КАРТА ПРЕПЯТСТВИЙ В R=5 КМ ОТ К.Т. ПОСАДОЧНОЙ ПЛОЩАДКИ

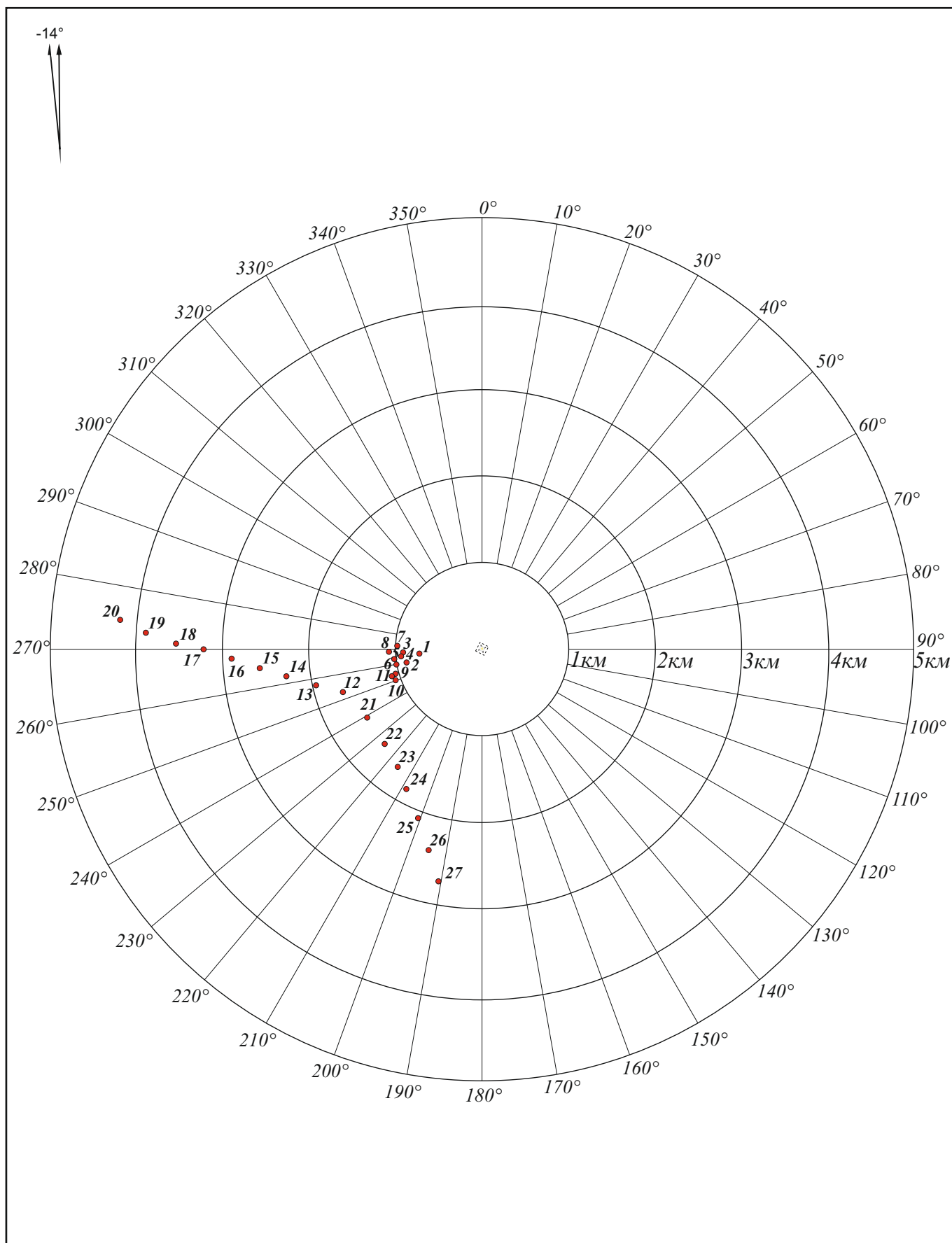
ПОСАДОЧНАЯ
ПЛОЩАДКА

КТПП
595729с
1220741в

Нпп
576 м

НПС-15 «ТУОЛБАЧАН», РОССИЯ

НПС-15 «ТУОЛБАЧАН»



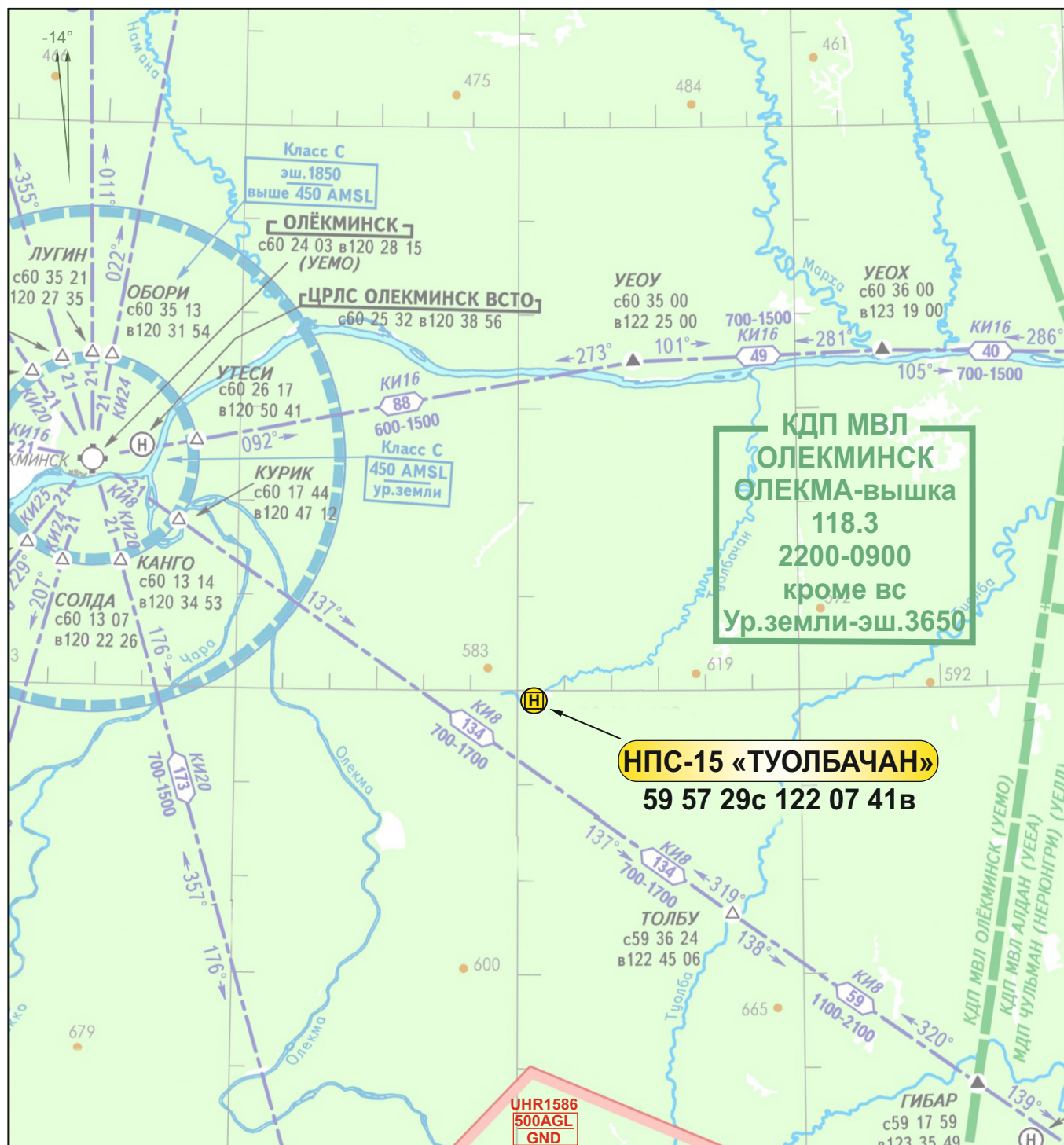
2.4 КАРТА МАРШРУТОВ ВЫЛЕТА

ВЫХОД

Эшелон перехода: 3650 м
Высота перехода: 3050 м AMSL

НПС-15 «ТУОЛБАЧАН», РОССИЯ

НПС-15 «ТУОЛБАЧАН»



Взлет в секторе Ам=240° ÷ 300° - ЗАПРЕЩЕН

Средства связи ОВД:

Олекма - Вышка	118.3 2200-0900
Олекма - Вышка	128.7 2230-1000
Олекма - Радио	5568Д, 2986Н

2.5 КАРТА МАРШРУТОВ ПРИБЫТИЯ

ПОДХОД

Эшелон перехода: 3650 м
Высота перехода: 3050 м AMSL

НПС-15 «ТУОЛБАЧАН», РОССИЯ

НПС-15 «ТУОЛБАЧАН»



Посадка в секторе Ам=240° ÷ 300° - ЗАПРЕЩЕНА

Средства связи ОВД:

Олекма - Вышка	118.3 2200-0900
Олекма - Вышка	128.7 2230-1000
Олекма - Радио	5568Д, 2986Н

2.6 КАРТА ЗАХОДА НА ПОСАДКУ ПО ПРИБОРАМ**ПОСАДКА****НПС-15 «ТУОЛБАЧАН», РОССИЯ****НПС-15 «ТУОЛБАЧАН»**

-14°



Заход на посадку по приборам не предусмотрен

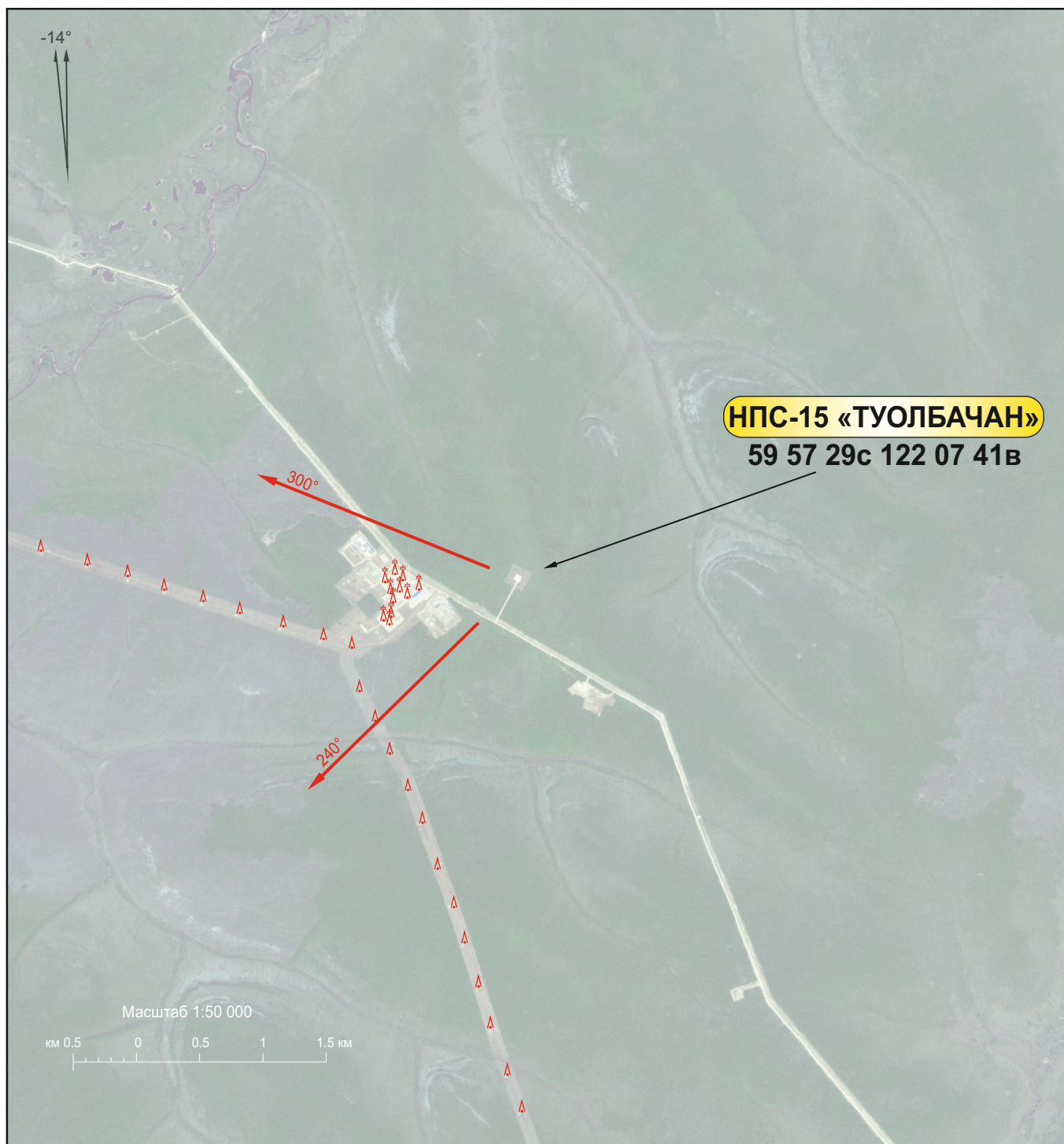
2.7 КАРТА ВИЗУАЛЬНОГО ЗАХОДА НА ПОСАДКУ

ПОСАДКА

Эшелон перехода: 3650 м
Высота перехода: 3050 м AMSL

НПС-15 «ТУОЛБАЧАН», РОССИЯ

НПС-15 «ТУОЛБАЧАН»



Средства связи ОВД:

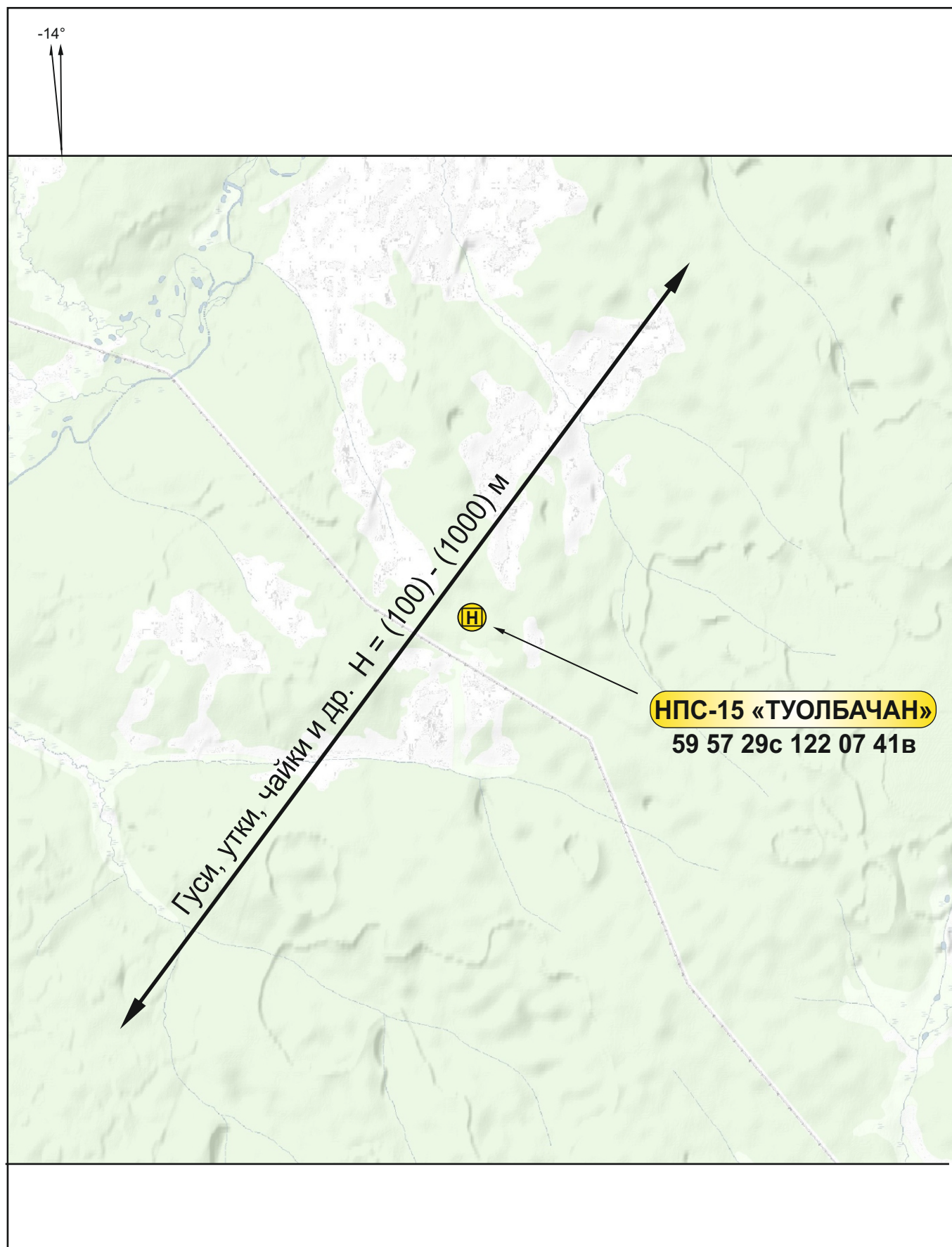
Олекма - Вышка	118.3 2200-0900
Олекма - Вышка	128.7 2230-1000
Олекма - Радио	5568Д, 2986Н

2.8 СХЕМА КОНЦЕНТРАЦИИ И ПЕРЕЛЕТА ПТИЦ В ОКРЕСТНОСТЯХ ПОСАДОЧНОЙ ПЛОЩАДКИ

ПОСАДОЧНАЯ
ПЛОЩАДКА

НПС-15 «ТУОЛБАЧАН», РОССИЯ

НПС-15 «ТУОЛБАЧАН»

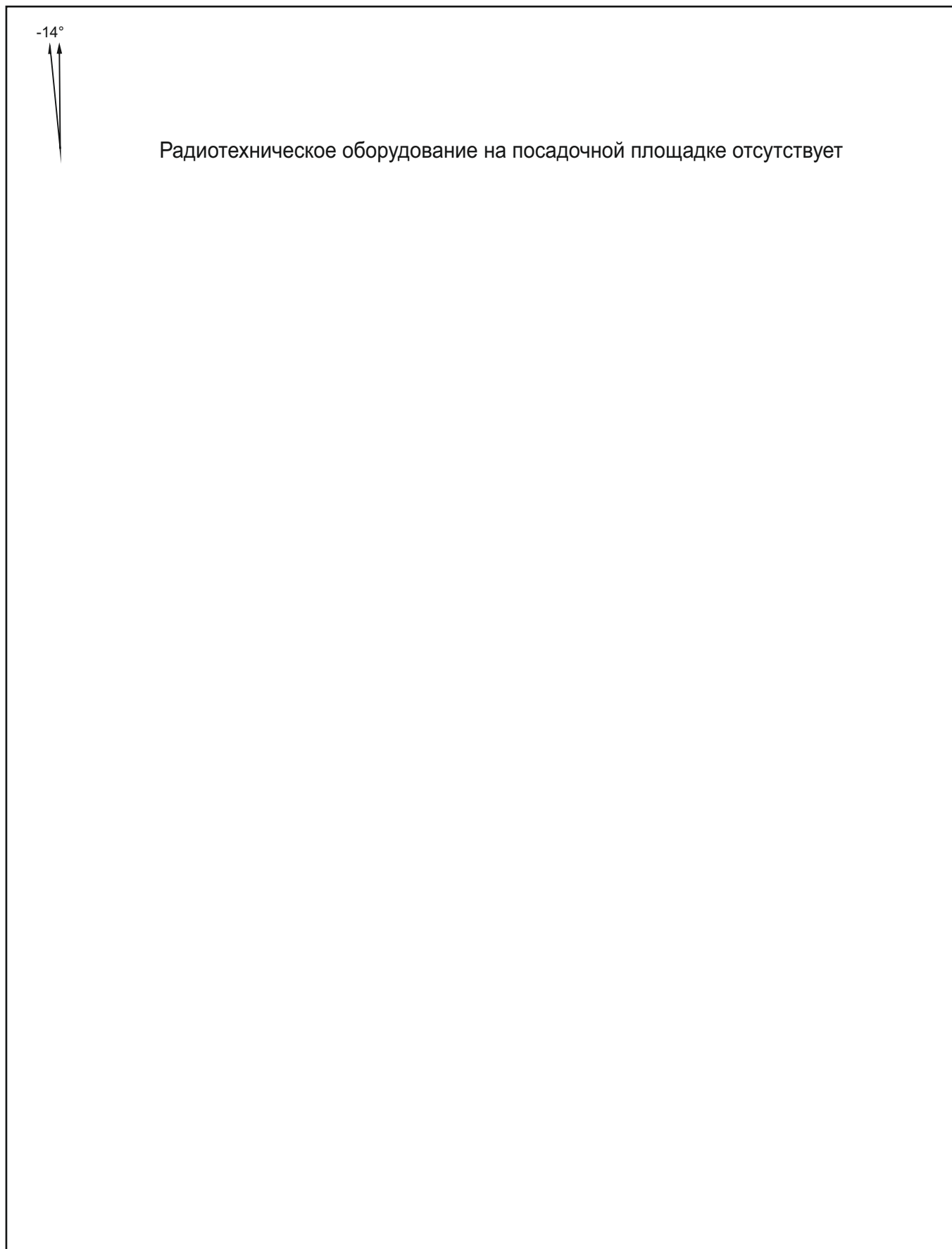


2.9 СХЕМА РАСПОЛОЖЕНИЯ РАДИОТЕХНИЧЕСКОГО ОБОРУДОВАНИЯ ПОСАДОЧНОЙ ПЛОЩАДКИ

ПОСАДОЧНАЯ
ПЛОЩАДКА

НПС-15 «ТУОЛБАЧАН», РОССИЯ

НПС-15 «ТУОЛБАЧАН»



2.10 СХЕМА РАЗМЕЩЕНИЯ МЕТЕОРОЛОГИЧЕСКОГО ОБОРУДОВАНИЯ ПОСАДОЧНОЙ ПЛОЩАДКИ

ПОСАДОЧНАЯ
ПЛОЩАДКА

НПС-15 «ТУОЛБАЧАН», РОССИЯ

НПС-15 «ТУОЛБАЧАН»

-14°



Метеорологическое оборудование на посадочной площадке отсутствует

2.11 СХЕМА ПРОДОЛЬНОГО ПРОФИЛЯ ОСИ ВПП ПОСАДОЧНОЙ ПЛОЩАДКИ

ПОСАДОЧНАЯ
ПЛОЩАДКА

НПС-15 «ТУОЛБАЧАН», РОССИЯ

НПС-15 «ТУОЛБАЧАН»

-14°

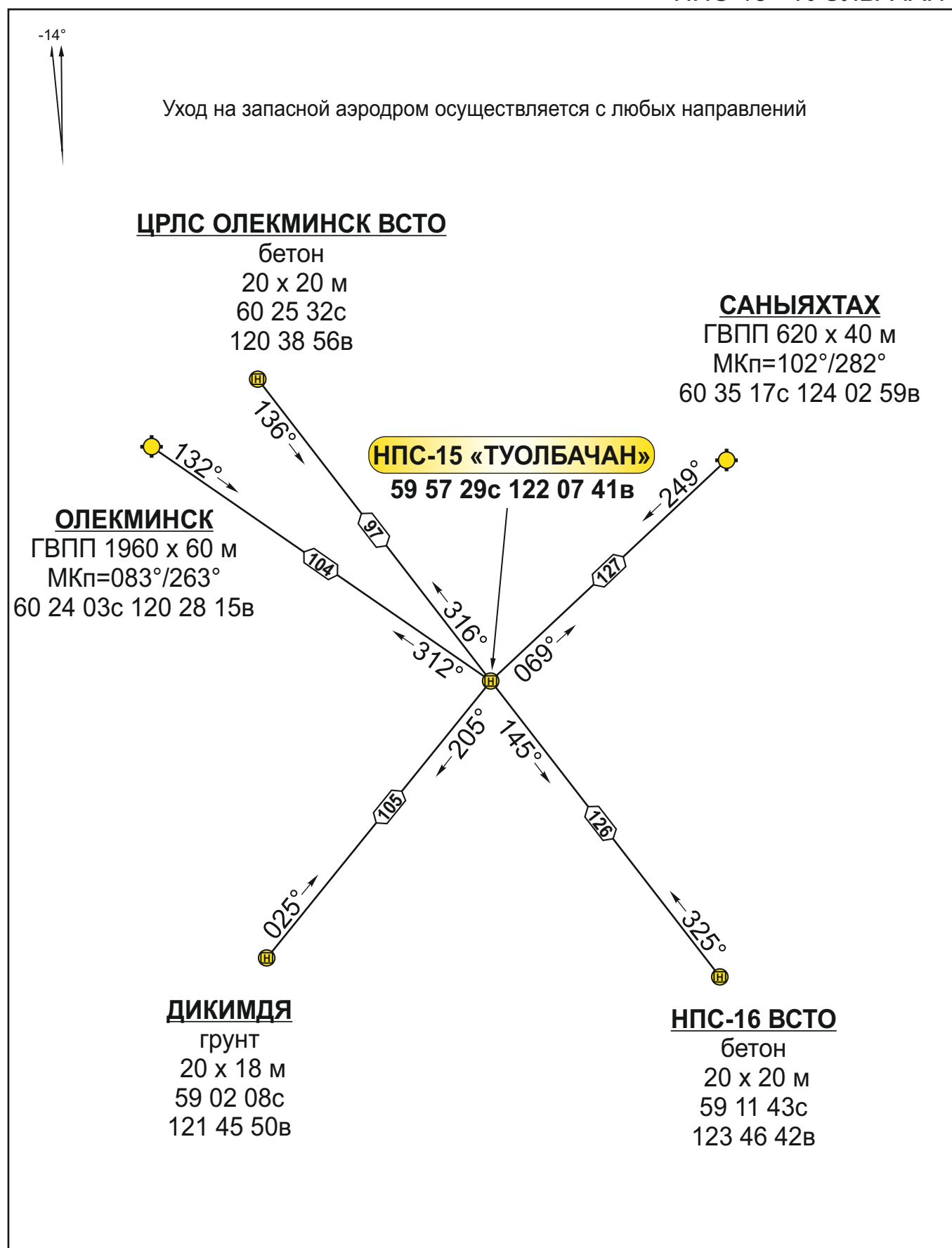

ОТСУТСТВУЕТ

2.12 СХЕМА ВЫПОЛНЕНИЯ МАНЕВРА ДЛЯ УХОДА НА ЗАПАСНОЙ АЭРОДРОМ

ПОСАДОЧНАЯ
ПЛОЩАДКА

НПС-15 «ТУОЛБАЧАН», РОССИЯ

НПС-15 «ТУОЛБАЧАН»



3.1 СПРАВОЧНАЯ ИНФОРМАЦИЯ, необходимая для организации выполнения полетов на посадочной площадке НПС-15 «Туолбачан»

МЕСТНЫЕ ПРАВИЛА ДВИЖЕНИЯ.

1. Аэропортовые правила.

Посадочная площадка (ПП) служит для производства взлетов, посадок и стоянки одного вертолета.

Ответственность за соблюдение правил и порядка взлетов, посадок и стоянки несёт командир ВС (пилот).

ПП имеет маркировочные знаки, указывающие центр ПП и ее границы, облегчающие выполнение посадки. Маркировка состоит из:

- буквы «Н» белого цвета с размерами 1,8×3 м;
- точки приземления (кольцо), обозначенной сплошной линией желтого цвета диаметром 7 м с шириной полосы 0,5 м;
- зоны приземления и отрыва (TLOF), обозначенной сплошной линией белого цвета размерами 25×25 м с шириной полосы 0,3 м;
- зоны конечного этапа захода на посадку и взлета (FATO) размерами 50×50м, обозначенной ограничительными огнями белого и красного цвета, расположенными от каждого угла зоны TLOF с интервалом 3 м.

ПРАВИЛА ПОЛЕТОВ.

1. Общие положения.

ПП НПС-15 «Туолбачан» находится в пределах границ КДП МВЛ Олёкминск: 620000с 1230000в, 603500с 1240200в, 600818с 1235242в, 590000с 1233000в, 582454с 1192006в, 593600с 1145142в, 610405с 1170603в, 612500с 1174200в, 620000с 1184000в, 620000с 1230000в, по высоте от земли до эшелона 3650 м.

Обслуживание воздушного движения (ОВД) в пределах границ района полетной информации Олёкминск позывной «Олёкма-Вышка» на частоте 118,3 МГц (2200-0900 кроме ВС), резерв 128,7 МГц (2230-1000 кроме ВС), позывной «Олёкма-Радио» на частоте 5568Д, 2986Н КГц, круглосуточно.

2. Процедуры полетов.

Для выполнения полета командиру воздушного судна (ВС) необходимо уведомить соответствующие органы ОВД о времени и маршруте полета для получения полетно-информационного обслуживания и аварийного оповещения. Получение диспетчерского разрешения на выполнение полета не требуется.

При полетах по правилам визуальных полетов (ПВП) наличии постоянной двухсторонней радиосвязи с органом ОВД не требуется, но в случае выполнения полета по маршруту с пересечением районов аэродромов и местных воздушных линий воздушного пространства класса С, командир ВС обязан установить

радиосвязь с диспетчером соответствующего органа ОВД и получить разрешение.

Командир ВС несет ответственность за предотвращение столкновений с ВС и другими материальными объектами в воздухе, столкновений с препятствиями. При ухудшении метеоусловий до значений ниже установленных своевременно принимать решение о переходе к выполнению полета по правилам полетов по приборам (ППП).

При полетах по ППП требуется наличие постоянной двухсторонней радиосвязи с органом ОВД. При возникновении угрозы безопасности полета на заданной высоте (встреча с опасными метеоявлениями, отказ авиатехники и др.) командиру ВС предоставляется право самостоятельно изменять высоту полета с немедленной информацией об этом органу ОВД.

3. Ограничения.

Для всех полетов на высотах ниже 3050 м действует ограничение по скорости – не более 450 км/ч.

ДОПОЛНИТЕЛЬНАЯ ИНФОРМАЦИЯ ПО МЕТЕОРОЛОГИЧЕСКОЙ И ОРНИТОЛОГИЧЕСКОЙ ОБСТАНОВКЕ.

Климат района расположения посадочной площадки НПС-15 «Туолбачан» резко-континентальный. Самый холодный месяц – январь, со средней температурой воздуха -45 градусов. Зима длится с октября по апрель, весна и осень - очень короткие. Для лета характерна жаркая погода и относительно небольшое количество осадков. Средняя температура июля +20 градусов. Годовое количество осадков не превышает 240 мм, наиболее засушливым являет период с декабря по апрель, а максимум осадков приходится на июль и август.

Орнитологическая обстановка района расположения посадочной площадки НПС-15 «Туолбачан» обусловлена близким расположением притоков реки Лена: Олёкма и Туолбачан, большим количеством болот, являющихся привлекательными местами обитания мигрирующих птиц. Основные направления перелета птиц весной (апрель-май) с юга на север, а осенью (сентябрь-октябрь) с севера на юг. Круглосуточно летят утки (100-1000 м), в дневное время – чайки (50-200 м), хищные птицы (100-500 м) и мелкие воробьиные (50-200 м).

Для предотвращения столкновений с птицами перед взлетом и посадкой ВС начальник ПП производит осмотр ПП и проводит регулярную вырубку кустарников, деревьев, кошение травяного покрова.

Для отпугивания птиц на этапе взлета-посадки экипажи ВС обязаны включать бортовые огни.